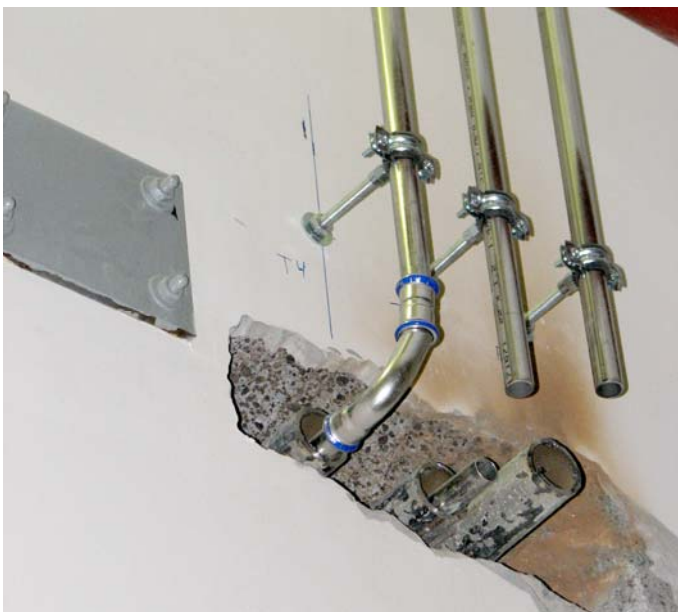


Разжимные анкеры



строительный крепеж

ЕХА– латунный разжимной анкер



Базовое основание:

Для анкерки в сжатую зону бетона, природный камень, полнотелый кирпич

Для монтажа:

инженерных коммуникаций, лотков, карнизов, полок, деревянных и металлических конструкций
Допускается для крепления легких потолочных конструкций

Защита от коррозии:

- Сплав не подвержен поверхностной коррозии
- Допущен к применению во влажном режиме и среднеагрессивной среде

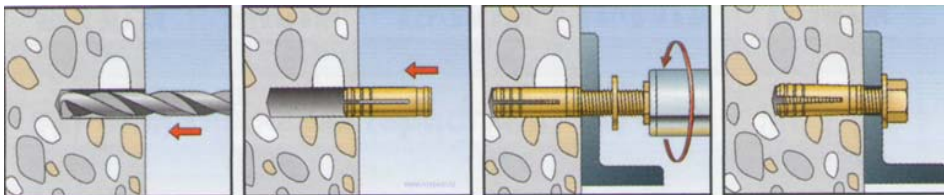
Условное обозначение:

ЕХА 10x32

10 – диаметр резьбы, мм

32 – полная длина анкера, мм

Порядок монтажа – предварительный монтаж

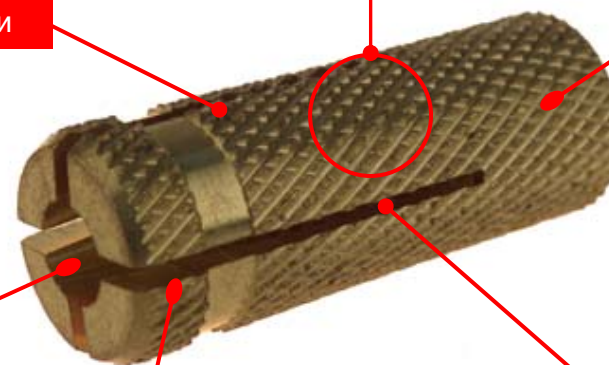


Свойства латунного разжимного анкера ЕХА

Поверхностная накатка позволяет увеличить сцепление с базовым основанием, избежать проворачивание при установке и повысить несущую способность анкера

Латунный анкер не подвержен воздействию сплошной коррозии

Размер прикрепляемой детали зависит от длины болта (шпильки)



Метрическая резьба выполнена в виде конуса

Уменьшенная глубина анкеровки позволяет снизить трудозатраты при монтаже

Минимальное напряжение в базовом материале, уменьшенные краевые и осевые расстояния достигаются за счет равномерного распора